

PARA MÁS INFORMACIÓN
CONTÁCTESE CON

www.rptsa.com

D: Psje. Los Jilgueros 108 Surquillo, Lima

T: 442-8559 / 442-8209

E: ventas@rptsa.com



**INGENIERÍA
APLICADA
PARA LA
INDUSTRIA
PERUANA**
#Crecemosjuntos



NUESTRA HISTORIA

Representaciones Peruvian Trading S.A. (RPTSA), empresa de capitales peruanos fundada en el año 1992, está dedicada al suministro de Equipos Mecánicos y Equipos de Proceso para la industria pesada en general. Nuestro enfoque principal está en las siguientes industrias: Minería, Cemento, Azúcar, Pesca, Petroquímica, Papel, Energía, Tratamiento de Aguas, entre otras.

Representamos a empresas líderes a nivel mundial, como son:

- **Rexnord Industries (USA)**
- **Silicon Carbide Products (USA)**
- **Gardner Denver (USA)**
- **Gardner Denver Nash (USA / Brasil)**
- **Syntron Material Handling (USA)**
- **Pemo Pumps (Italia)**
- **Martin Sprocket & Gear (USA/ México)**
- **P. Van der Wegen (Holanda)**

Adicionalmente, la empresa brinda otros servicios en terreno y taller para complementar su propuesta de valor.



I PROPUESTA INTEGRAL



SOPORTE TÉCNICO

Soporte técnico en terreno para identificar posibles cambios de equipos o variables de operación que ayuden a mejorar la productividad y/o confiabilidad de sus plantas.

Para esto, contamos con ingenieros que cuentan con años de experiencia, además del apoyo que recibimos de las representadas mismas.

SOPORTE EN TERRENO

Servicio en terreno para asegurar la correcta instalación puesta en marcha, operación y mantención de sus equipos.

Para esto, contamos con un equipo de técnicos calificados que ayudara a instalar correctamente los equipos en planta, además de monitorearlos mientras estén operativos.

SOPORTE COMERCIAL

Soporte comercial para adquirir en las mejores condiciones posibles los equipos y repuestos requeridos por sus operaciones en tiempo oportuno.

Las ventas pueden ser de stock local o de importación directa, para lo cual contamos con personal logístico que los apoyaran durante todo el proceso de la importación.

REPARACIONES EN TALLER

Servicio de reparación en taller con garantía del fabricante original del equipo, para dejarlo como nuevo con un alto grado de confiabilidad.

Contamos con los protocolos de reparación de los fabricantes originales, herramientas especiales y técnicos certificados.



01



REXNORD INDUSTRIES (USA)

- Reductores de Velocidad FALK (V-Class, A-Plus, Ultramax, Quadrive, Rex Planetgear)
- Motorreductores FALK (UltraMax, Ultramite)
- Frenos de Contramarcha (Backstops) (NRTE, NRTH)
- Acoplamientos Flexibles FALK (Steelflex, Lifelign, Wrapflex, Rex Omega, Viva)
- Acoplamientos Hidráulicos FALK (HFN, HFD, HFDD)
- Cadenas de Transmisión, Transporte e Ingeniería (Rex, Link-Belt)
- Polines REX para Fajas Transportadoras (CEMA B, C, D, E)
- Rodamientos y Chumaceras (Rex, Link-Belt)

03



GARDNER DENVER NASH (USA/BRASIL)

- Sopladores Centrifugos Multietapas HOFFMAN & LAMSON (80 hasta 41,000 CFM)
- Sopladores Centrifugos Turbo HOFFMAN & LAMSON
- Bombas de Vacío de Anillo Líquido NASH (2BE1, Vectra GL, Vectra XL, 2BE4, CL, 904, 905, P2620)

02



GARDNER DENVER (USA)

- Sopladores Bi lobulares (Sutorbilt, DuroFlow, Legend DSL)
- Sopladores Tri lobulares (HeliFlow, RBS, TriFlow)
- Sopladores de Lóbulos Helicoidales (CycloBlower, CycloBlower H.E., CycloBlower VHX)
- Paquetes de Sopladores de Lóbulos (Paquete IQ-HE, IQ-RB, silentPAK)

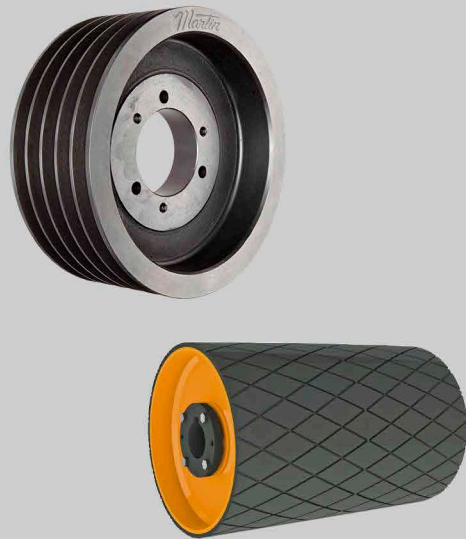
04



SILICON CARBIDE PRODUCTS (USA)

- Forros Cerámicos para Ciclones SCP (Carburo de Silicio Nitrurado CSN y Reaccionado CSR)
- Liners Anti Abrasivos para Chutes
- Pasta de Secado Rápido a Base de Carburo de Silicio (SCProbond WRC Compound)
- Piezas Anti Desgaste en General (Boquillas, Válvulas, Piezas especiales)

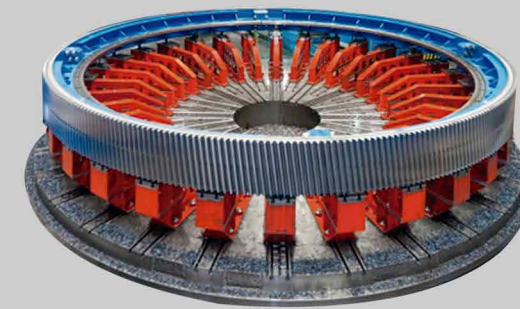
05



MARTIN SPROCKET & GEAR (USA/MEXICO)

- **Sprocket**
(Estándar, Métricos, Serie 800, Ingeniería, Plásticos)
- **Engranajes**
(Rectos, Cremalleras, Cónicos Rectos, Corona)
- **Poleas para Fajas en V**
(Para Buje QD, Paso Variable, Buje Cónico, Buje MST, Plásticas)
- **Bujes**
(QD, Taper, MST, QD con Rodamiento)
- **Poleas para Fajas Transportadoras**
(Serie Elite, Heavy Duty, Ingeniería, Turbo Disc, Marcos Tensores, Ejes)
- **Polines para Fajas Transportadoras**
(CEMA B, C, D & E)
- **Equipo de Manejo de Materiales a Granel**
(Transportadores Helicoidales, Elevadores de Cangilones, Transportadores de Cadena/Rastra)

07



P. VAN DER WEGEN GEARS (HOLANDA)

- **Ejes-Piñones abiertos para Molinos y Hornos Rotativos**
- **Engranajes abiertos (Catalinas) para Molinos y Hornos Rotativos**
- **Rodillos y Pistas Lisas para Hornos Rotativos**

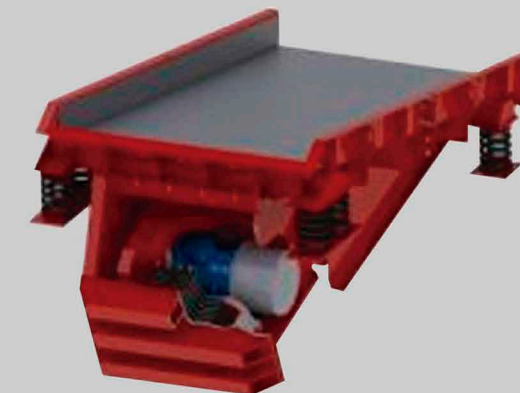
06



PEMO PUMPS (ITALIA)

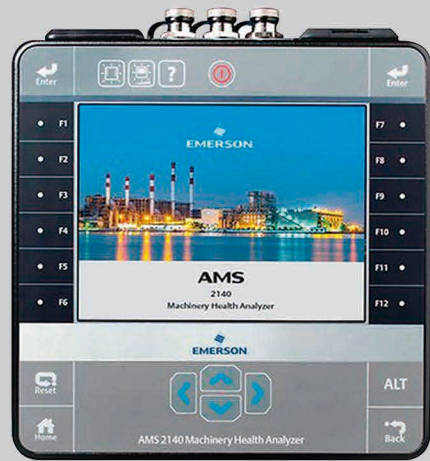
- **Bombas para Pulpa Mineral PEMO PUMPS**
(Horizontales de Aspiración Lateral, Horizontales de Aspiración Frontal, Verticales, Sumergibles)

08



SYNTRON MATERIAL HANDLING (USA)

- **Vibradores para Tolvas**
- **Alimentadores Vibratorios tipo Heavy Duty**
- **Transportadores Helicoidales**
- **Polines para Fajas Transportadoras**
(CEMA B, C, D, E, F)



EMERSON (USA)

- Analizadores de Condición de Equipo y Colectores de Datos EMERSON AMS 2140.
- El analizador de la condición del equipo AMS 2140 lleva los datos de vibración y las mediciones de análisis al siguiente nivel. Cuenta con recolección simultánea de datos de cuatro canales y capacidades únicas de detección de picos para la indicación más temprana de la degradación de los rodamientos y la caja de engranajes. Además de ofrecer una recolección de datos más rápida por menos tiempo en el campo o más máquinas monitorizadas, el colector AMS 2140 está diseñado ergonómicamente para una operación cómoda con una sola mano durante todo el día.
- El analizador de la condición de equipos rotativos AMS 2140, lleva los datos de vibración y las herramientas de análisis al siguiente nivel. Cuenta con recolección simultánea de datos de dos o cuatro canales y capacidades únicas de detección de picos de frecuencia para la indicación temprana de la degradación de los rodamientos y cajas de engranajes.
- El analizador AMS 2140 fue diseñado para enfrentar los desafíos más difíciles de los usuarios, además de ofrecer una recolección de datos más rápida por menos tiempo en el campo o más máquinas monitoreadas, el AMS 2140 está diseñado ergonómicamente para una operación cómoda con una sola mano durante todo el día.

NOS RECOMIENDAN POR ...



PROFESIONALISMO



CONFIABILIDAD



CALIDAD



COMPETIVIDAD



BUEN SERVICIO



TRAYECTORIA



01



HIDROCICLONES ALPHA⁴

- Nuestra línea de hidrociclones alfa⁴, marca un nuevo estándar de calidad con precio competitivo y entregas rápidas para los clientes. Como el nombre sugiere, estos ciclones están diseñados para brindar clasificaciones con una curva de eficiencia definidas por un valor alfa mínimo de 4.0.
- Los forros estándar de los ciclones alfa⁴ son de caucho natural anti abrasivo en la parte superior y de cerámica (Carburo de Silicio) en los conos inferiores y el Apex, lo cual permite maximizar la vida útil de todo el conjunto, pretendiendo ciclos de más de 6 meses para todo el ciclón desde su puesta en marcha.

03



CONJUNTOS DE SOPLADORES silentPAK

- Los conjuntos de sopladores que fabricamos con el nombre de silentPAK son diseñados cuidadosamente para brindar un sistema compacto, seguro y económico, con bajo nivel de ruido. Estos conjuntos incorporan los sopladores de lóbulos de nuestra representada Gardner Denver, en las diferentes versiones.
- Los conjuntos silentPAK vienen completos, incluyendo la base integral, un filtro de entrada, silenciador de entrada, silenciador de descarga, válvula de alivio, manómetro, motor eléctrico, transmisión por poleas/fajas en V y guarda de transmisión.
- Las principales aplicaciones para estos conjuntos son:
 - 1) Aire para Celdas de Flotación
 - 2) Aire para Filtros de Tambor o Discos
 - 3) Aire para Plantas de Tratamiento de Agua Residuales (PTAR).

02



NIDOS DE CICLONES ALPHA⁴

- Los conjuntos o Nidos de Ciclones que fabricamos son diseñados íntegramente por nosotros con los mejores estándares de calidad, para lo cual hemos puesto en práctica nuestra vasta experiencia en aplicaciones de ciclones con el fin de conseguir un diseño estructuralmente robusto, pero al mismo tiempo, simple y compacto.
- Los distribuidores radiales cuentan con un diseño de descarga a los ciclones que permiten un reparto de pulpa sin turbulencia, gracias a las boquillas de salida que son embutidas y no soldadas a 90 como lo hacen otros fabricantes. Los recubrimientos de caucho en los distribuidores son vulcanizados en caliente y los de las bateas de overflow y underflow son pegados en frío con altos estándares de calidad.



IV REPARACIONES



El taller de reparaciones de RPTSA (WRC Chilca), está ubicado a 60km al sur de Lima dentro del Centro Industrial La Chutana en Chilca y cuenta con una extensión de 3,800m².

El taller ha sido exclusivamente diseñado y construido para realizar reparaciones de equipos mecánicos de tipo "overhaul", donde solamente usamos repuestos originales y seguimos protocolos de armado y desarmado del fabricante original del equipo. Somos un taller autorizado por nuestras representadas para realizar reparaciones de sus marcas con garantía.

La industria pesada nacional es exigente y requiere reparar sus equipos con un nivel de confiabilidad superior para poder asegurar su producción; en nuestro WRC hemos incorporado pruebas y protocolos de QC/QA para evitar que, al momento de volver a instalar el equipo reparado en el terreno ponerlo nuevamente en operación, no se encuentre ningún inconveniente.

Trabajamos con herramientas de **calidad**, **instrumentos calibrados** y **repuestos originales**, siguiendo los **protocolos de armado del fabricante original**. Todos los equipos reparados son sometidos a pruebas de buen sellado con aire a presión y giro libre por un tiempo no menor de una hora, a fin de que no existan fugas de aceite o niveles de ruido, vibración o temperatura por encima de lo normal.



Nuestro protocolo de reparaciones incluye siempre **una minuciosa inspección de cada componente crítico del equipo**, incluyendo ensayos NDT con tintes penetrantes, partículas magnéticas y/o ultrasonido, para comprobar la integridad de los elementos.

Adicionalmente, las reparaciones incluyen el arenado y pintura del equipo con una **base anticorrosiva** y **dos capas de esmalte**, para asegurar una buena protección por posible corrosión del equipo.

IV REPARACIONES



Nuestro taller cuenta con **una grúa pórtico de 32tons**, que nos permite manipular equipos muy pesados sin problemas, además de una **prensa hidráulica de 250tons** para montar y desmontar engranajes y/o rotores de sus ejes, o montar masas de acoplamientos y embragues en los ejes.

Nuestra Especialidad

Reparamos principalmente Reductores de Velocidad, Acoplamientos Hidráulicos, Frenos de contramarcha (Backstops), Bombas de Vacío de Anillo Líquido, Sopladores de Aire Centrifugos y de Lóbulos, Poleas de Fajas Transportadoras, entre otros.

Todas las reparaciones que hacemos son acompañadas de un **Reporte de Inspección**, un **Reporte de Reparación** y un **Dossier de Calidad**, donde quedan registrados todos los datos de tolerancias de ajuste medidos en el equipo al momento de recepción y entrega, además de los datos y fotografías de cada etapa de inspección y pruebas realizadas a los componentes y equipo reparado.

En nuestro WRC, está permitido que el cliente esté presente durante todo el proceso de reparación de su equipo, de manera que pueda comprobar personalmente que se cumplan los protocolos del taller y que la calidad del trabajo realizado sea la ofrecida, elevando así el grado de confiabilidad de la reparación al máximo.



Eleve la confiabilidad de su operación con nosotros, no ponga en riesgo su producción!

